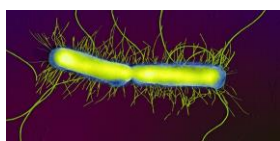
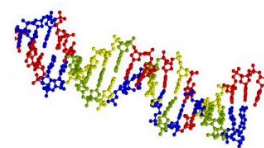


Les SVT – Sciences de la Vie et de la Terre



Qu'est-ce que c'est ?



Il s'agit d'approfondir et d'enrichir les connaissances dans les domaines biologiques et géologiques. Cet enseignement est construit en s'appuyant sur une **démarche expérimentale scientifique** basée sur des *faits d'observation* lors de séances de **travaux pratiques**.

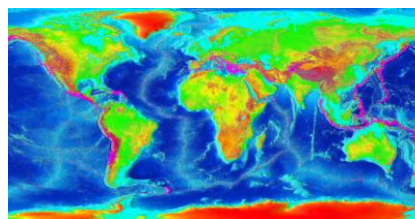
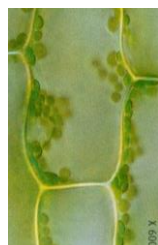
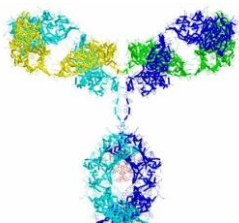
D'autres supports pédagogiques sont utilisés comme *l'ExAO, des logiciels de simulation, des Escape Games pédagogiques, des supports numériques interactifs, des débats ...*

Pour qui ?

Des élèves souhaitant avoir une formation scientifique solide et faire des études scientifiques après le baccalauréat mais aussi des élèves souhaitant suivre uniquement en première cette discipline et qui ne la poursuivront pas en terminale. En effet, cette spécialité permet aussi de recevoir une **éducation en matière d'environnement, de santé, de sécurité** contribuant ainsi à la formation des futurs citoyens.

Quels débouchés ?

Très variés car associée à bien d'autres spécialités, **la spécialité SVT** permet d'aborder des formations post-bac dans les domaines (non-exhaustifs) de *l'environnement, du médical et du paramédical, du sport, de l'agronomie et de l'agro-alimentaire, de la biologie de laboratoire mais aussi les métiers de l'enseignement...*



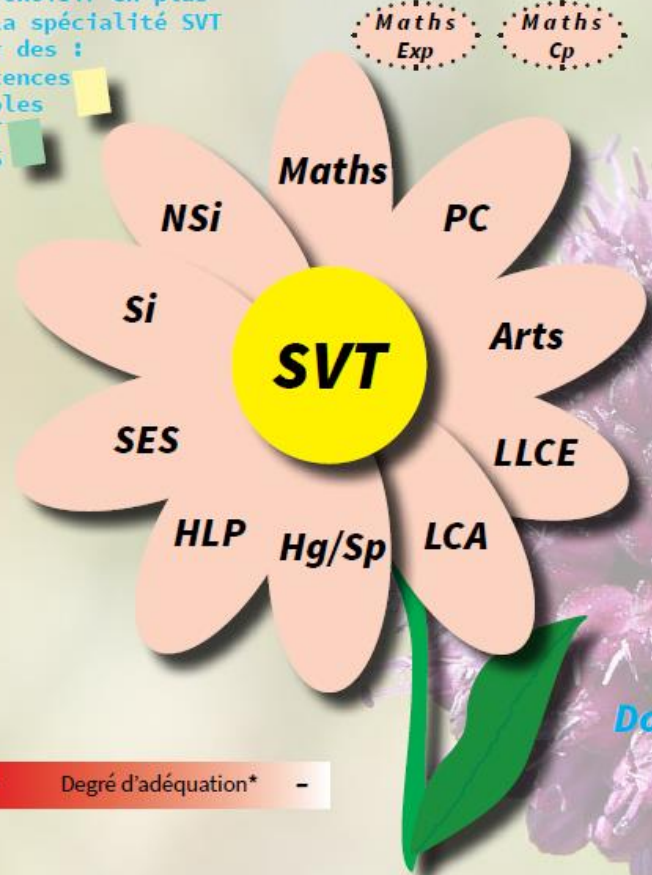
Pour davantage d'informations

<https://view.genial.ly/5e1d9ee83cf83c241e20241f/presentation-specialite-svt?fbclid=IwAROGtbivLF1-QrhDJX7sZJMAI98-rM0iutfygpLLHMGiLRtGmzJmRLHj-PI>

Sciences de la vie et de la Terre pour faire quoi ?

* Document mis à jour et établi à partir des attendus des différentes filières publiés au BO.

Que choisir en plus de la spécialité SVT pour des :
 -Licences
 -Ecoles
 -DUT
 -BTS



- PC : Physique Chimie
- NSi : Numérique et sciences informatiques
- Si : Sciences de l'ingénieur
- SES : Sciences économiques et sociales
- HLP : Humanités, littérature et philosophie
- Hg/Sp : Histoire géographie, géopolitique et sciences politiques
- LCA : Langues et cultures de l'antiquité
- LLCE : Langues et littératures étrangères
- Enseignements facultatifs :**
 - **Maths cp** : Mathématiques complémentaires (si spécialité maths non choisie en terminale)
 - **Maths Exp** : Mathématiques expertes (si spécialité maths conservée en terminale)



TERMINALES 2019/2020 **onisep** **NOUVEAU** ORIENTATION EN LIGNE

parcoursup
Entrée dans l'enseignement supérieur

HORIZONS 2021
CHAMISE DES ENSEIGNEMENTS DE SPÉCIALITÉ EN SECONDE

5
Pour retourner au début

+ Degré d'adéquation* -

Domaine de la santé et du social



Domaine du sport



Domaine de l'alimentation et de l'environnement



Domaine de la recherche, de l'ingénierie et du professorat en biologie et géologie



apb

